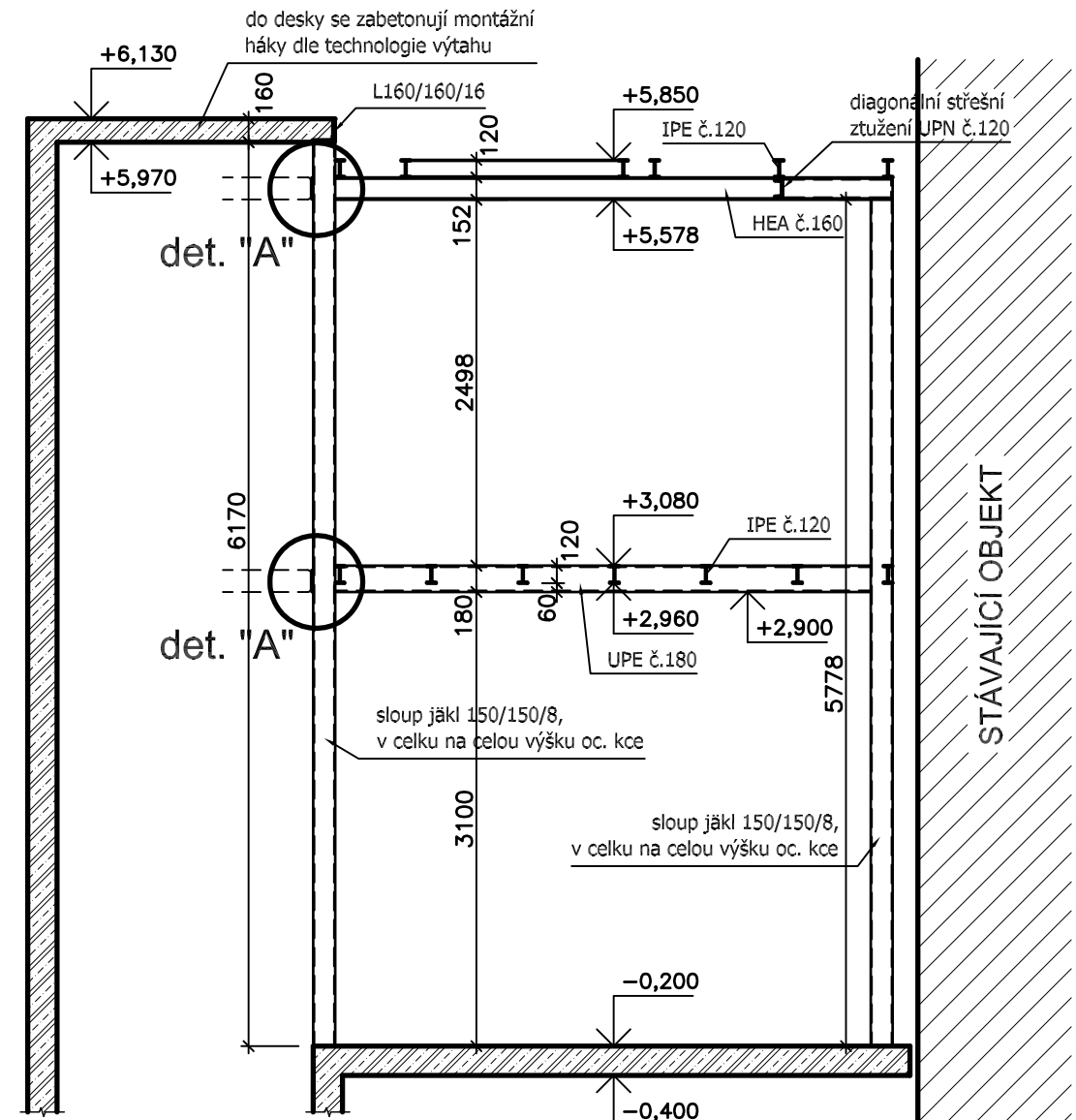
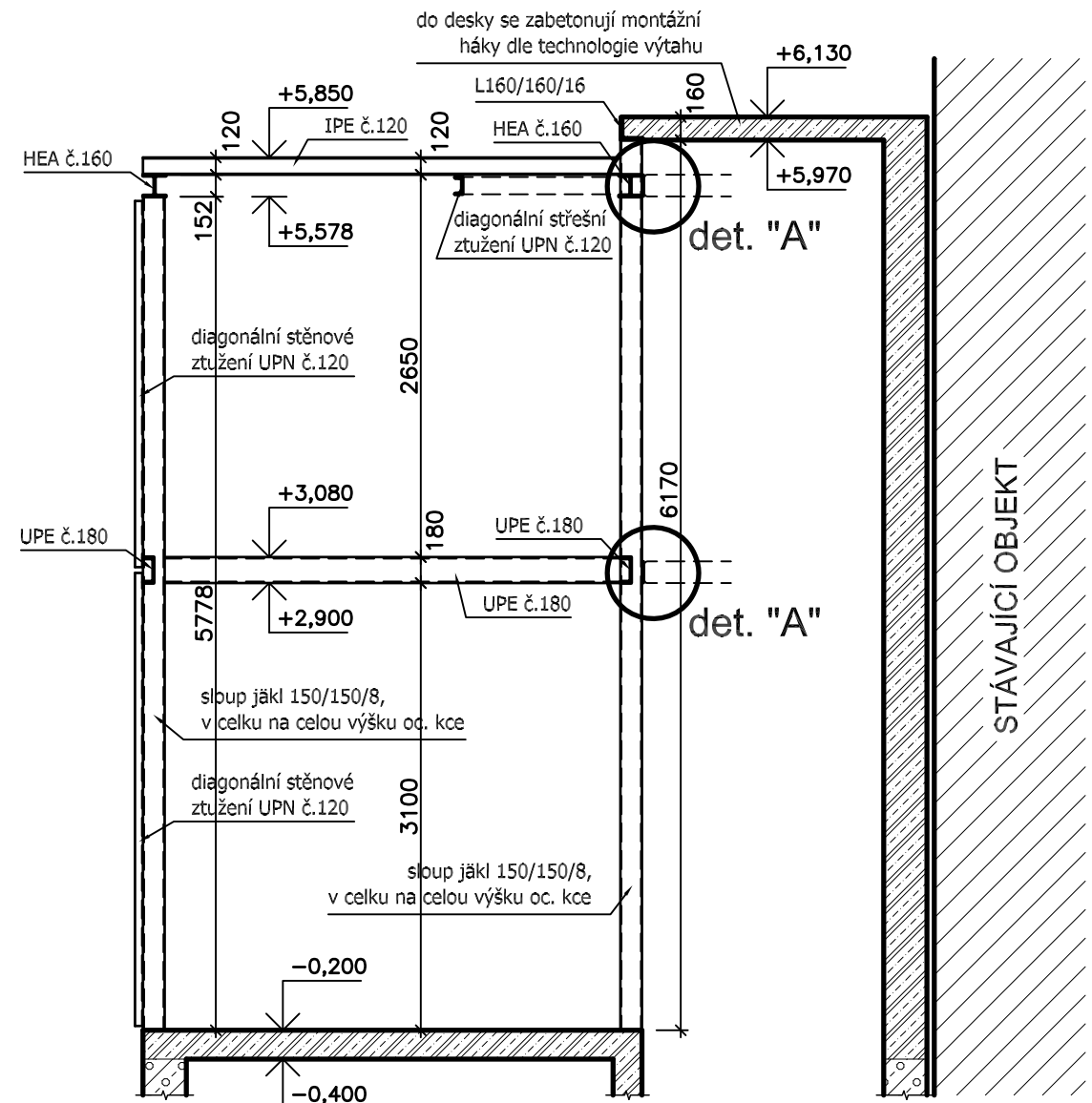


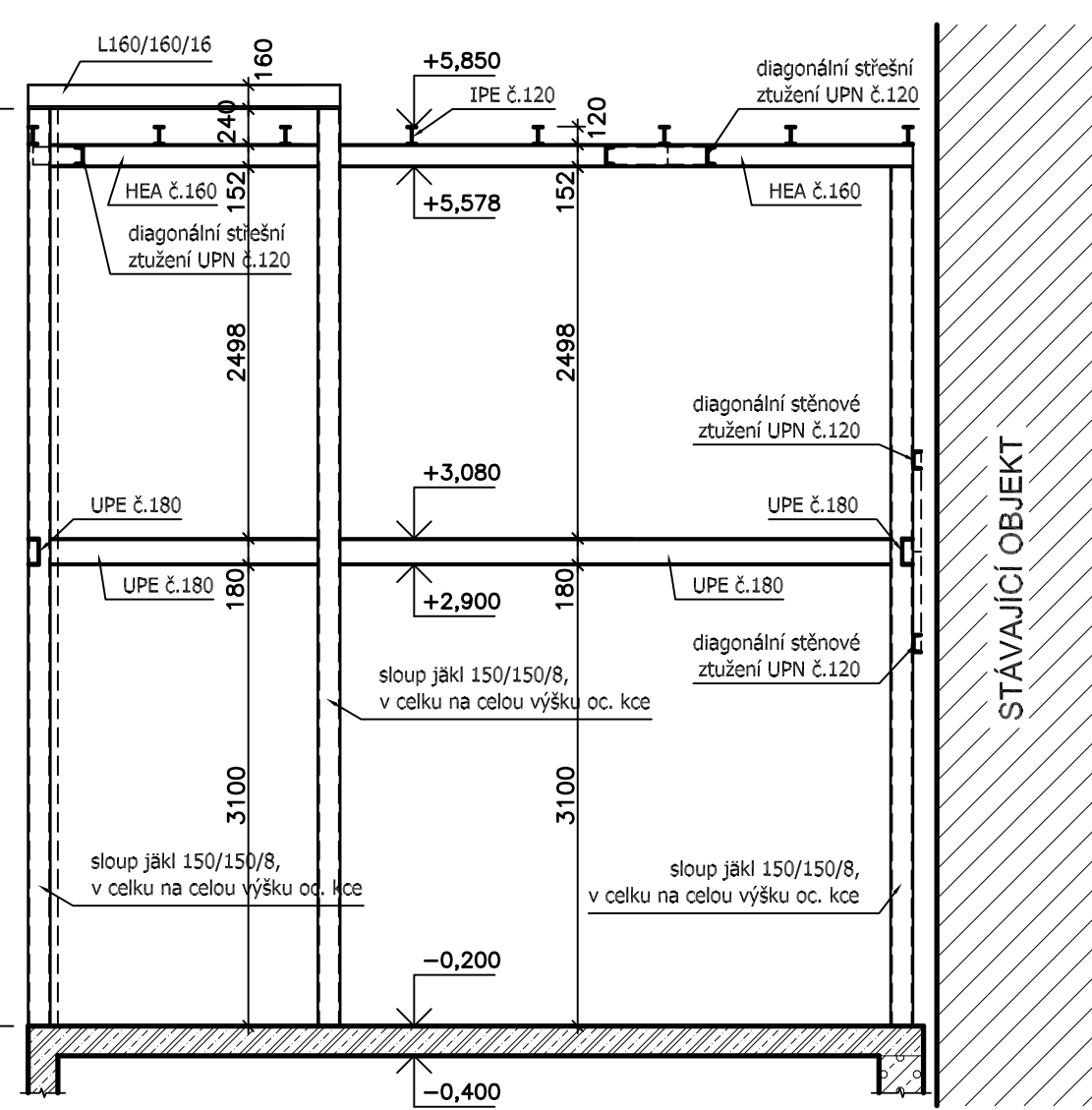
ŘEZ A-A



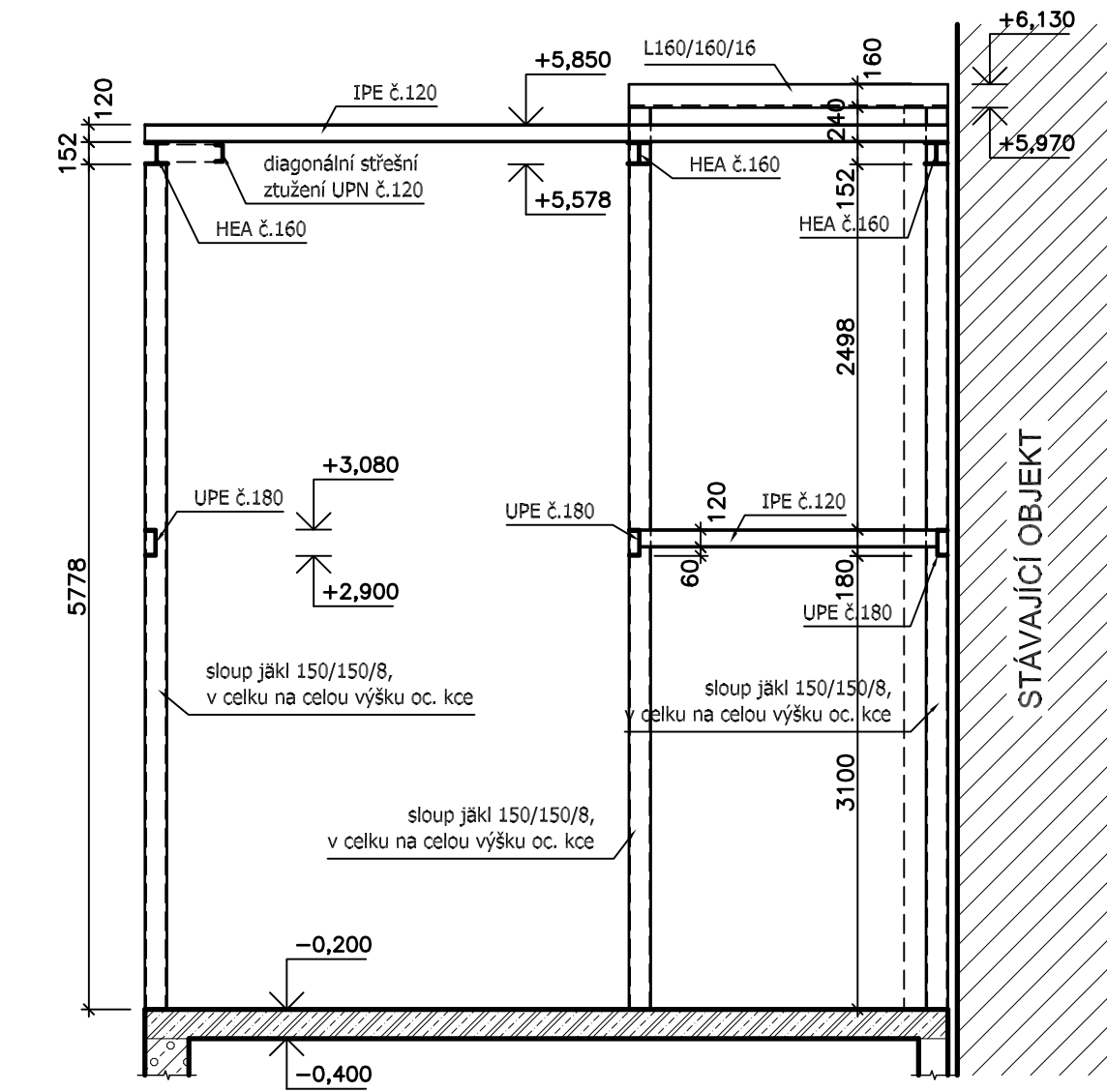
ŘEZ D-D



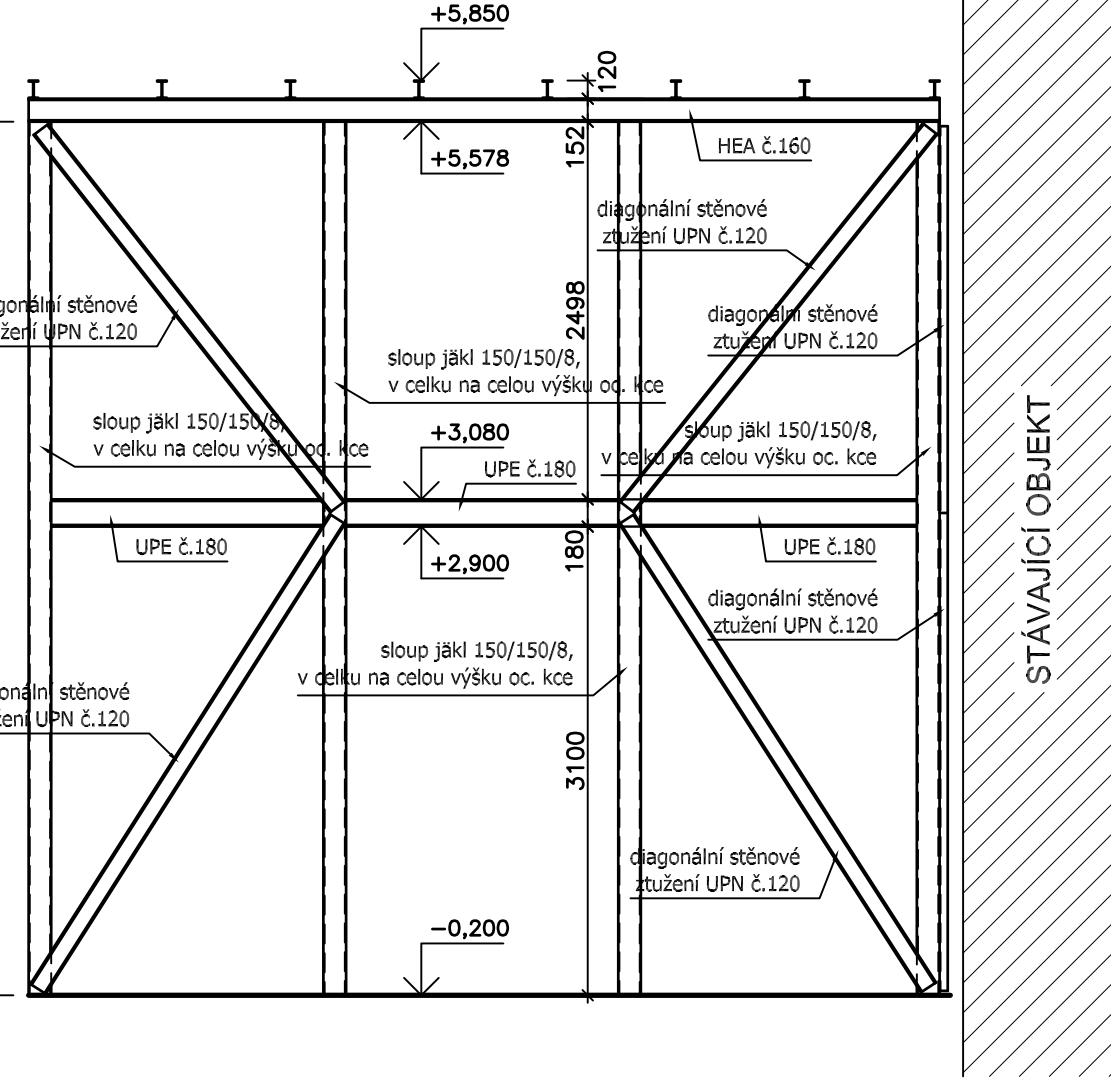
ŘEZ B-B



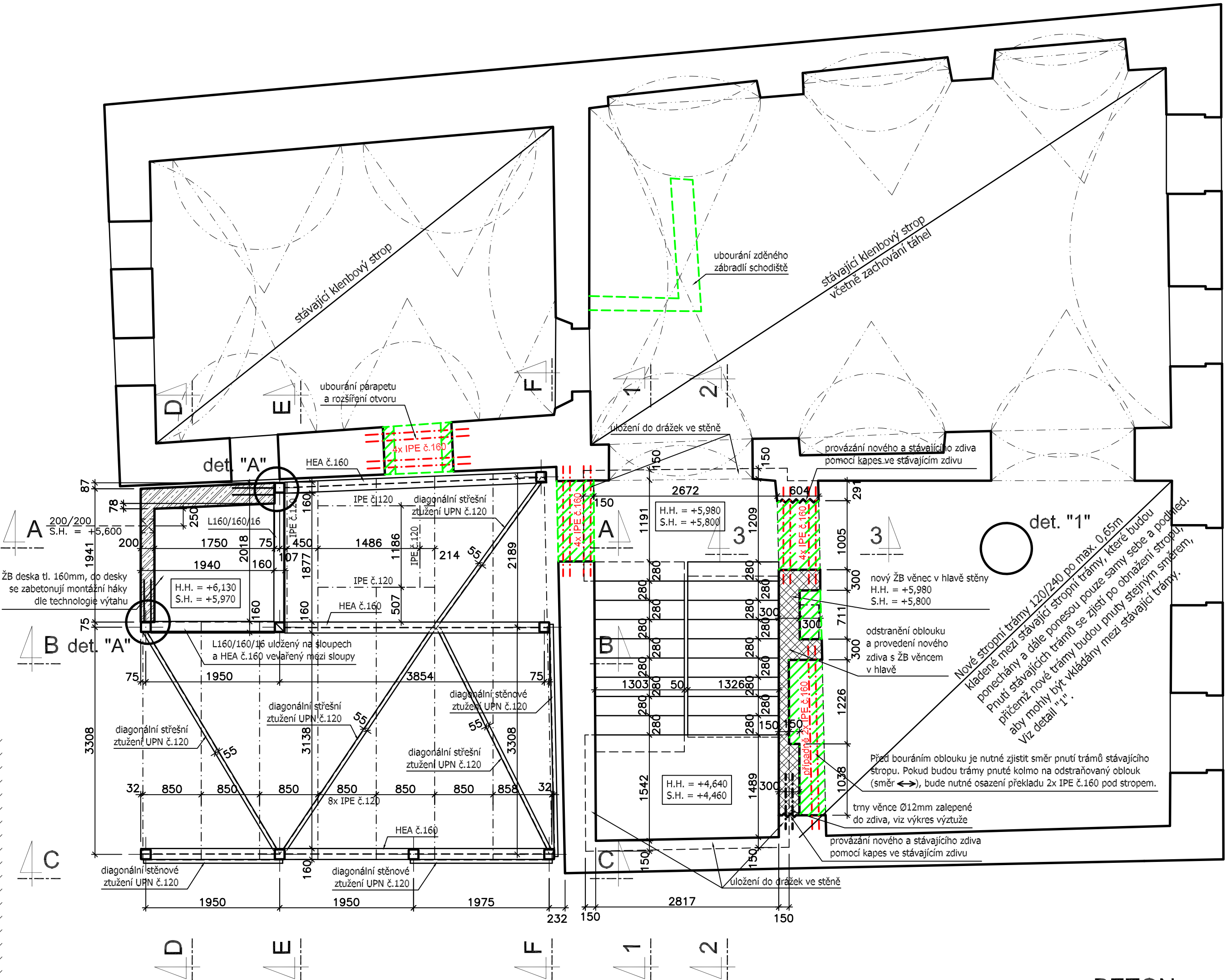
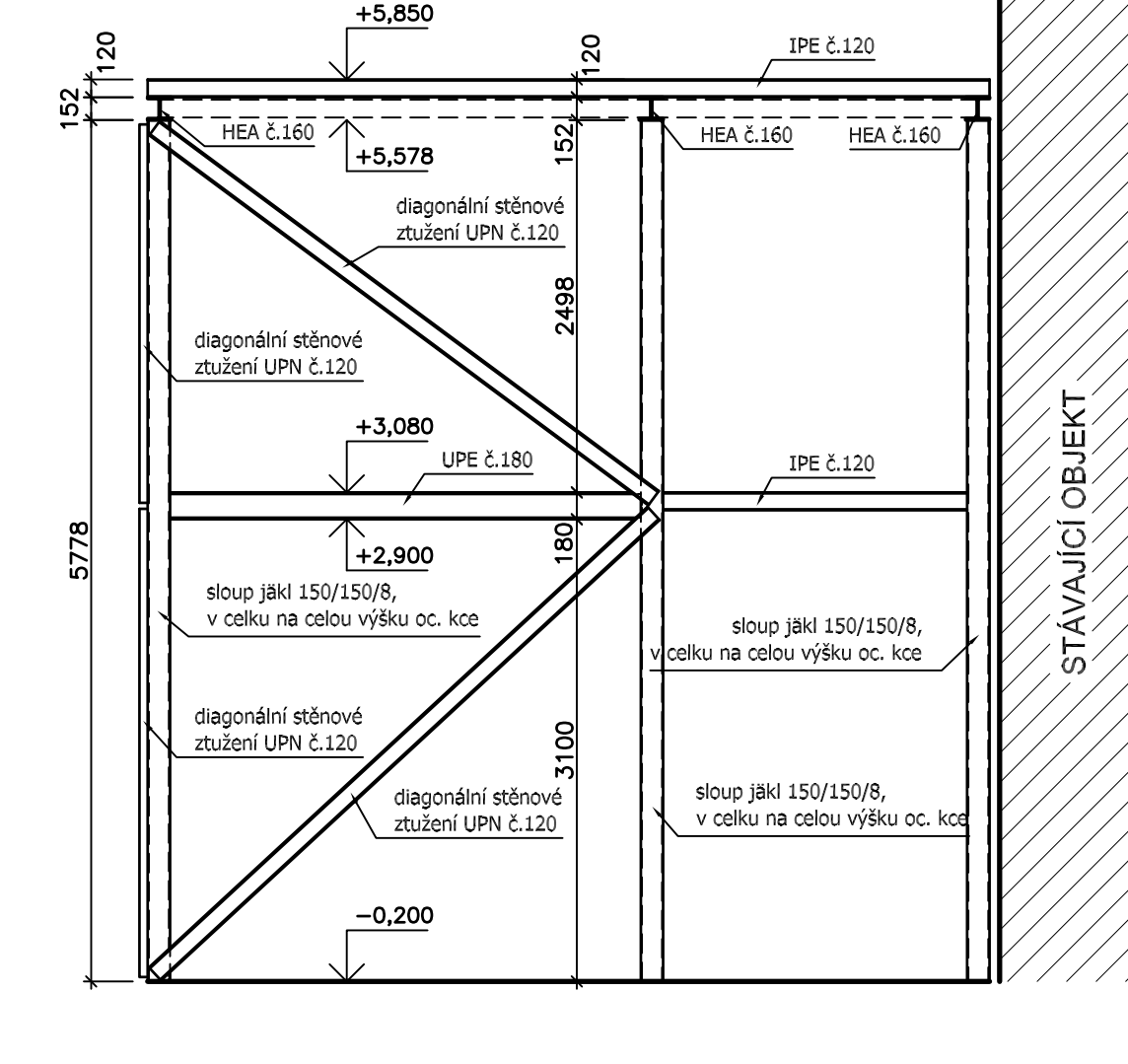
ŘEZ E-E



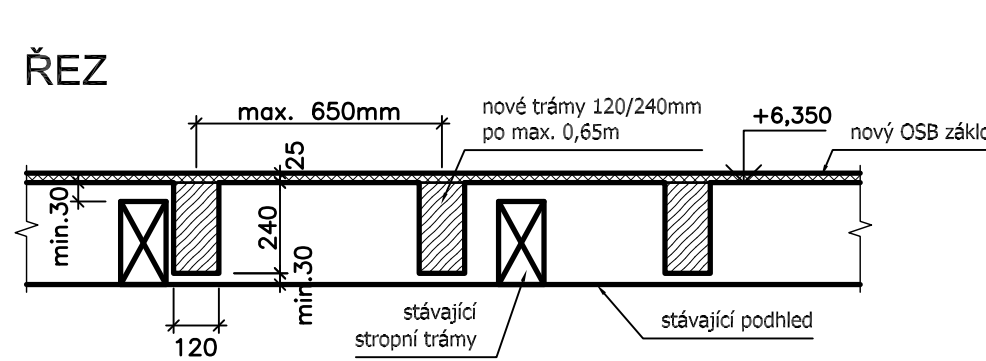
POHLED C-C



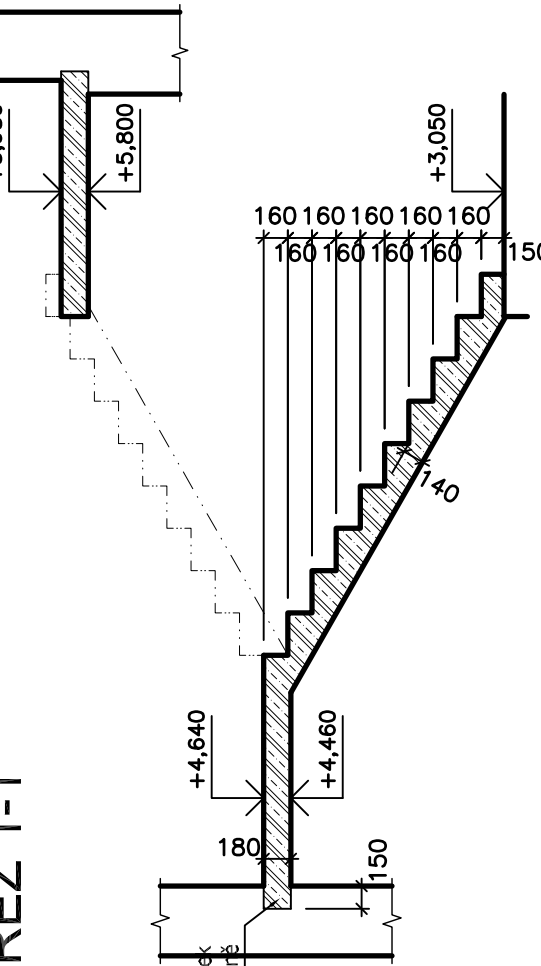
ŘEZ F-F



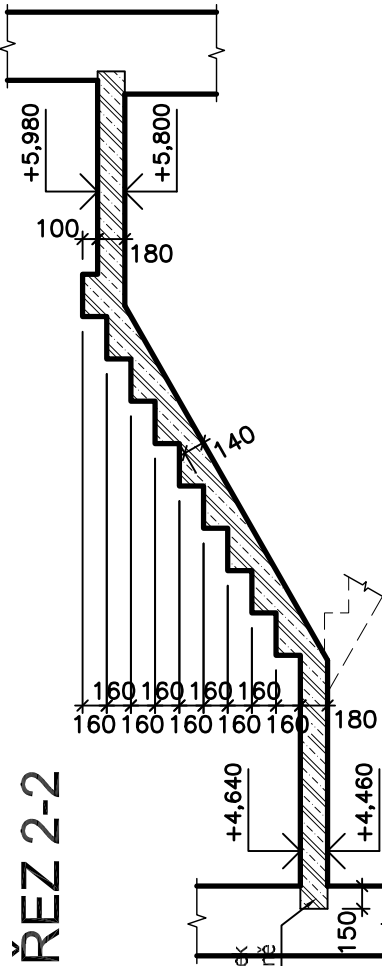
DETAIL "1" 1:20



ŘEZ 1-1

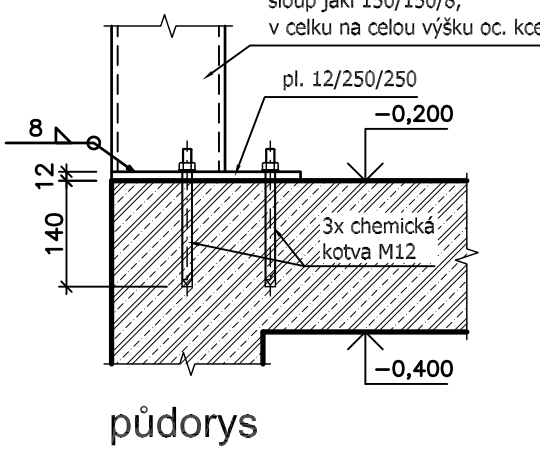


ŘEZ 2-2

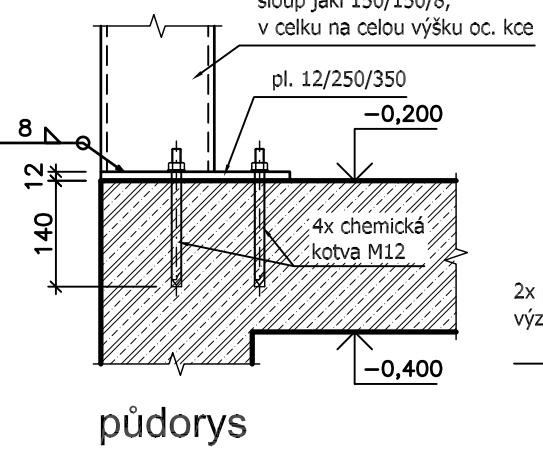


DETAILY OCELOVÉ KONSTRUKCE 1:10

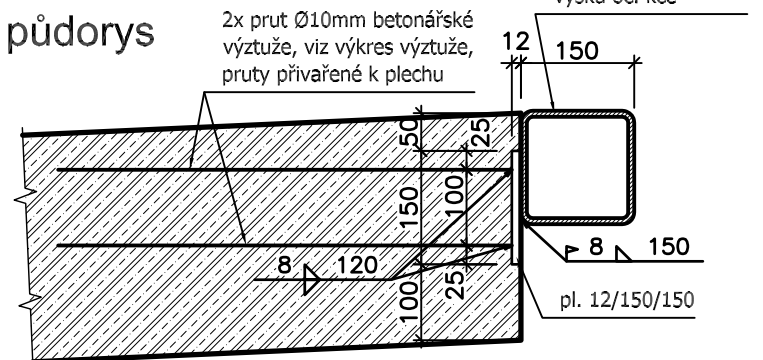
PATA SLOUPŮ ULOŽENÝCH NA ROH ŽB KONSTRUKCE pohled



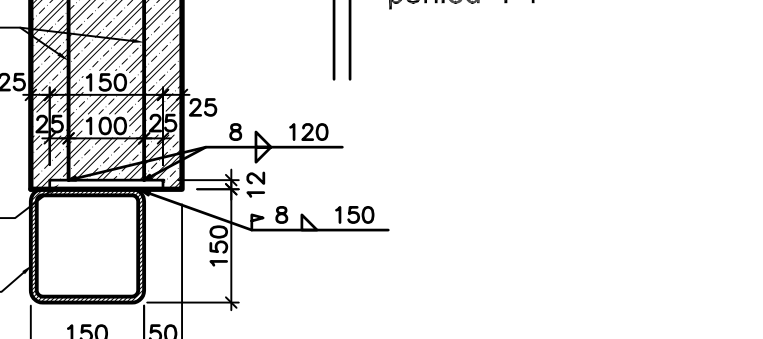
PATA SLOUPŮ ULOŽENÝCH NA OKRAJ ŽB KONSTRUKCE pohled



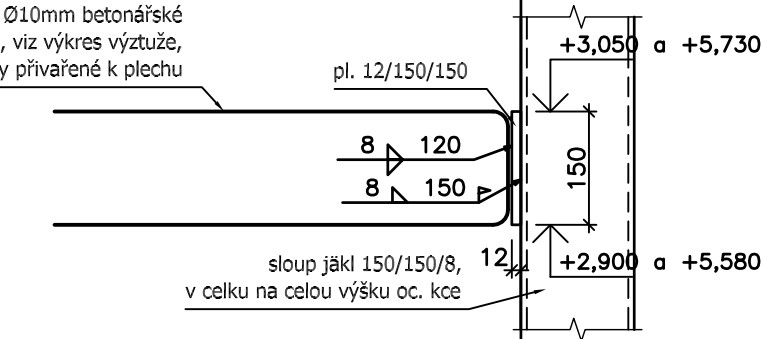
DETAIL "A" půdorys



pohled "P1"



pohled "P1"



POZNÁMKY:

- Výkres je nutné koordinovat se stavební částí a s dalším profesem!
- Ocelová konstrukce bude na místě svařovaná.
- Sloupy ocelové konstrukce (jáky 150/150/8) musí být v celku na celou výšku ocelové konstrukce!
- Do ŽB stěn výtahové šachty se zabetonují plechy přivařené k výztužným prutům (viz výkres výztuže). Po odbednění se k takto připraveným plechům následně přivaří příslušající sloupy ocelové konstrukce. Viz detail "A" ocelové konstrukce.

BETON C20/25 XC1
VŠEKERÉ ŽELEZOBETONOVÉ KONSTRUKCE BUDOU POHLEDOVÉ!

OCEL S235
PROFILY UPE JSOU DLE DIN 1026-2
TLOUŠTKA SVARŮ ODPOVÍDÁ TLOUŠTKE MATERIÁLU

LEGENDA MATERIÁLŮ:

- STÁVAJÍCÍ ZDIVO - PLNÉ CIHLY
- NOVÉ ZDIVO - PLNÉ CIHLY P20 na M5
- ODSTRAŇOVANÉ ČÁSTI NOSNÝCH STĚN
- ODSTRAŇOVANÉ NENOSNÉ ČÁSTI
- ŽELEZOBETON

VZHLEDEM K POVAZE PRACÍ (REKONSTRUKCE)
JE NUTNÉ VŠECHNY ROZMĚRY OVĚRIT NA STAVBĚ!!!

±0,000 = 169,50 B.p.v

ZMĚNA	DATUM	POZNÁMKA

zhotovitel: Ing. Michal Kubalík
STATIKA POZEMNÍCH STAVEB
adresa: Jamníkova 1872/20, 148 00 Praha 4 - Chodov
tel.: 777 891 331
e-mail: michalkubalik@seznam.cz

název stavby:	DŮM PŘÍRODY PÁLAVY Dolní Věstonice	č.paré:
investor:	Regionální muzeum v Mikulově Zámek 1/4, 692 01 Mikulov	zodp. projektant:
zodp. projektant:	Ing. Michal Kubalík	vypracoval:
část dokumentace:	D.1.2 - STAVEBNÉ KONSTRUKČNÍ ŘEŠENÍ	datum:
stup. dokumentace:	DPS - Dokumentace pro provedení stavby	mřížka:
název přílohy:	KONSTRUKCE 2.NP	formát:
		číslo přílohy:
		6